

11010  
10110  
11010

# Типовой дизайн-проект оформления образовательной организации для внедрения целевой модели цифровой образовательной среды

11010  
10110  
11010

11010  
10110

Для образовательной организации в рамках реализации регионального проекта «Цифровая образовательная среда» приобретается **компьютерное оборудование:**

**1. Ноутбук для управленческого персонала – 6 штук**

**2. МФУ (сканер, принтер, копир) – 1 штука**

**3. Программно-аппаратный комплекс «Цифровая образовательная среда» в составе:**

**3.1. Ноутбук учителя – 1 штука**

**3.2. Интерактивный комплекс – 1 штука**

**3.3. Ноутбук мобильного класса (для обучающихся) – 15 штук**

Места размещения ноутбуков управленческого персонала и МФУ определяются образовательной организацией самостоятельно.

Учебные кабинеты для размещения ПАК «Цифровая образовательная среда» определяются образовательной организацией самостоятельно.

Вход в учебные кабинеты, в которых размещается ПАК «Цифровая образовательная среда», ноутбуки для управленческого персонала, учителя, мобильного класса (22 штуки), МФУ оформляются логотипом «Цифровая образовательная среда» (см. стр. 8).

## Логотип цифрового класса

Размер логотипа на вход: 50x45 см

Размер логотипа на ноутбук управленческого персонала и учителя и МФУ: 5x5 см

Размер логотипа на ноутбук мобильного класса: 4x4 см



## Оформление учебного кабинет «Цифровая образовательная среда»

В соответствии с типовым дизайн-проектом оформляются 2 учебных кабинета, в которых размещается ПАК «Цифровая образовательная среда».

Дизайн-проект предполагает определенный цвет стен в соответствии с установленной дизайн-проектом цветовой палитрой (см. стр. 9), аббревиатуру регионального проекта, размещаемую на одной из стен, дополнительные элементы декора.

Решение о расстановке мебели в кабинетах принимается образовательной организацией самостоятельно с учетом назначения кабинета.

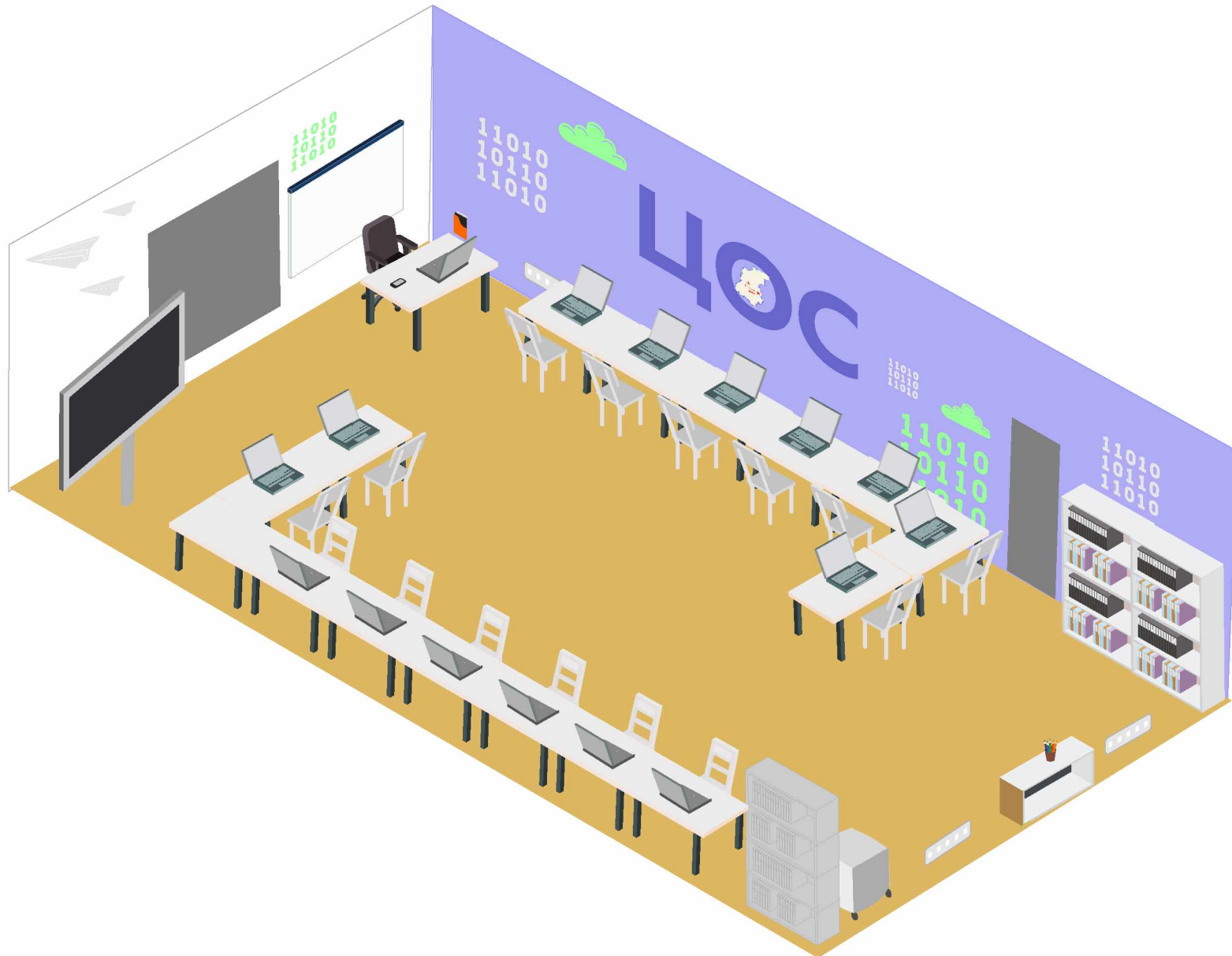
На одной из стен размещается аббревиатура из трех букв «ЦОС». Внутри буквы «О» размещается карта Нижегородской области, на которой отмечается областной центр и муниципалитет, в котором расположена школа. Наименование муниципалитета указывается на карте.

Начертание букв определяется образовательной организацией самостоятельно на основе стр.7-8 данного руководства. Используется шрифт Muller Bold. Порядок расположения букв – последовательный, в соответствии с аббревиатурой. Размер букв (в высоту) – от 65 до 80 см в зависимости от высоты потолков.

Дополнительные элементы декора являются обязательной частью оформления кабинетов. Образовательная организация самостоятельно определяет количество элементов и произвольный порядок их размещения.

## Варианты оформления кабинета

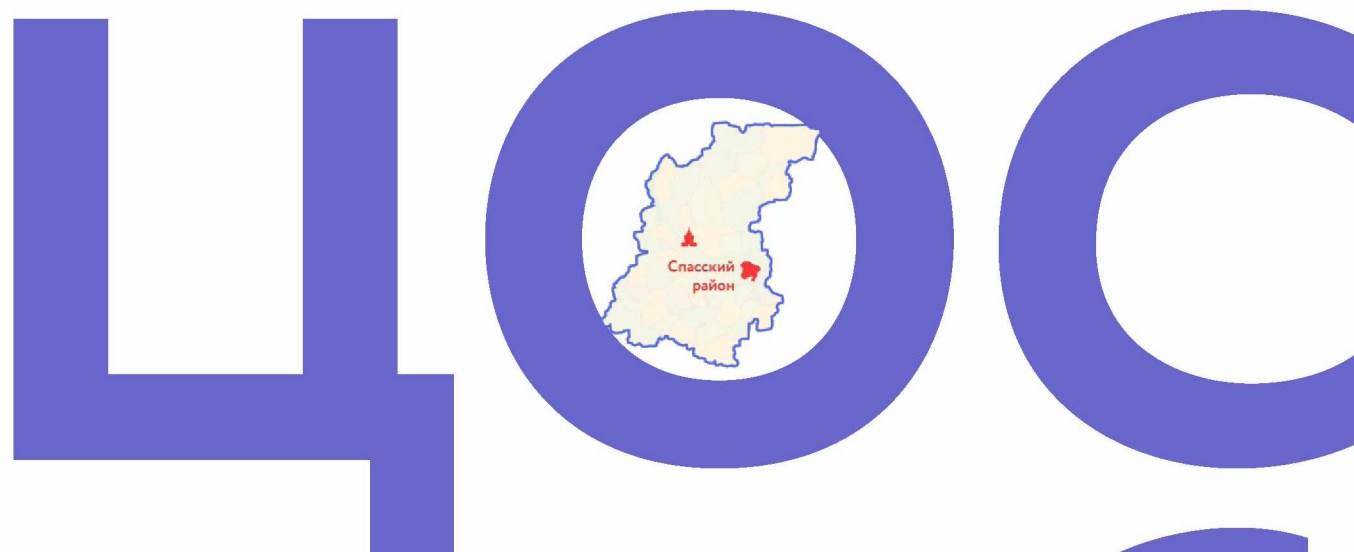




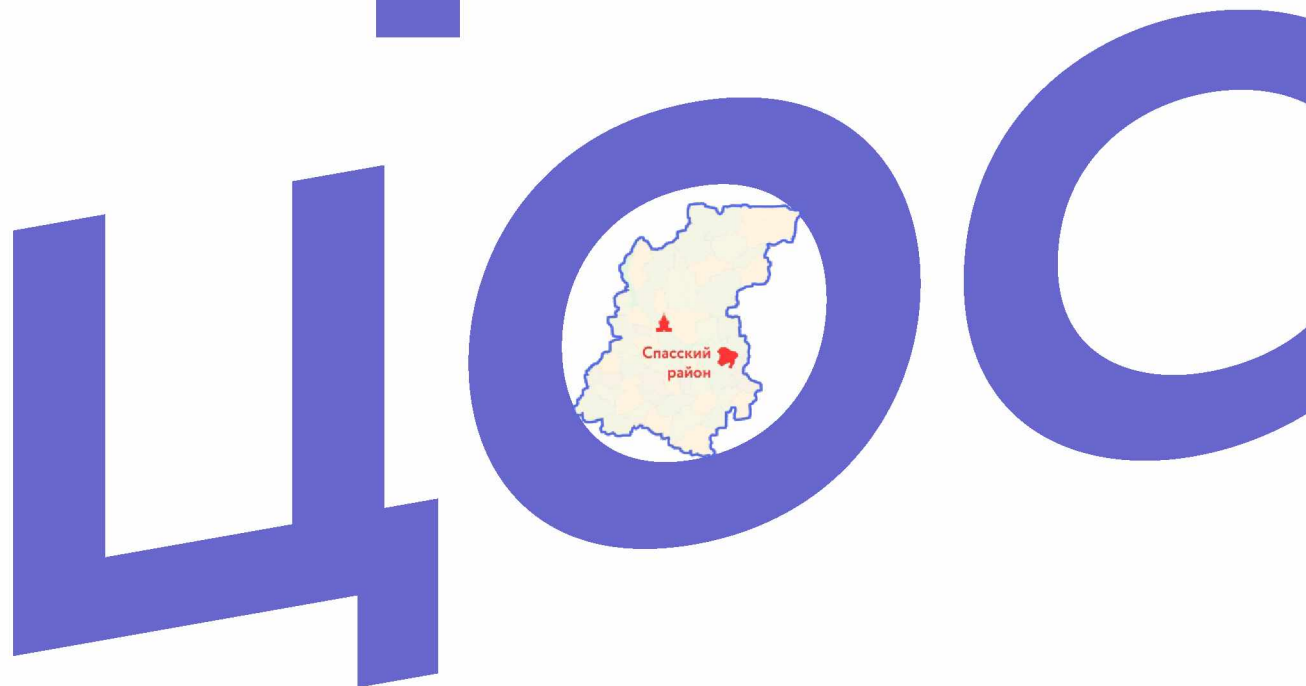


## Варианты начертания букв «ЦОС»

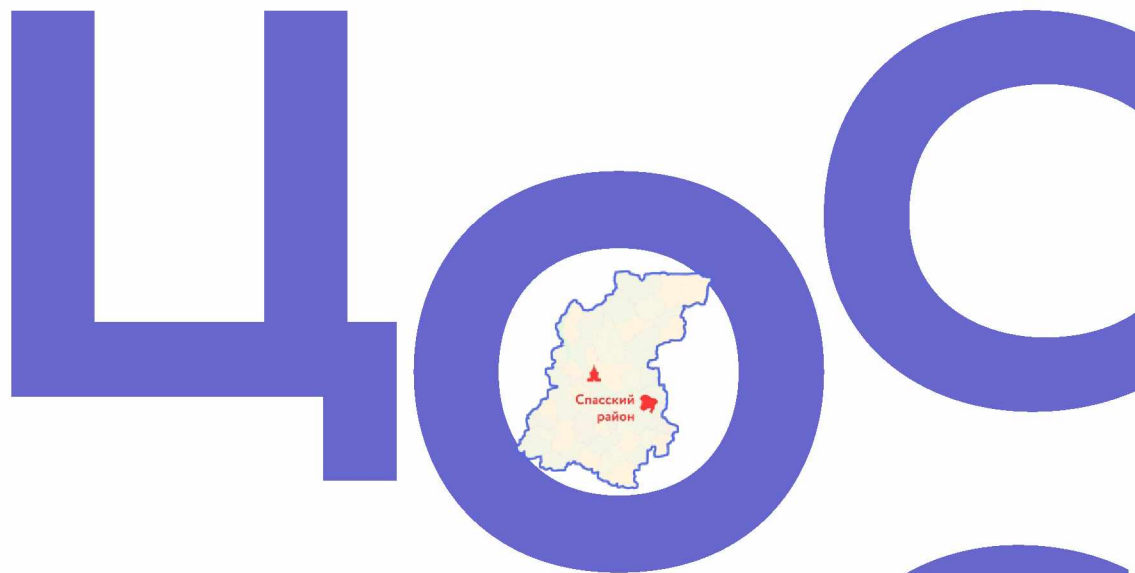
прямое  
начертание



наклонное  
начертание



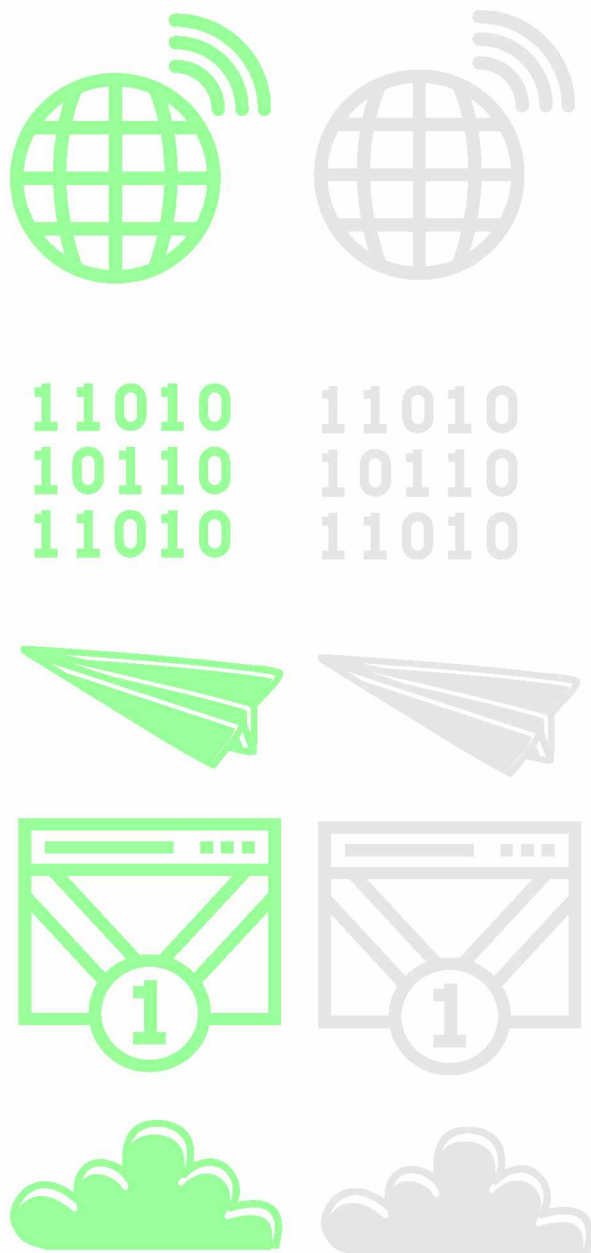
парабольное  
начертание



восходящее  
начертание



## Дополнительные элементы



цветовой код в палитре RGB:



голубой цвет: #b0abf5, R176, G171, B245



мятный цвет: #99ff99, R153, G255, B153



серый цвет: #e6e6e6, R230, G230, B230



цвет букв «ЦОС»: #6666cc, R102, G102, B204



объекты области: #ff3636, R255, G54, B54